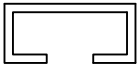
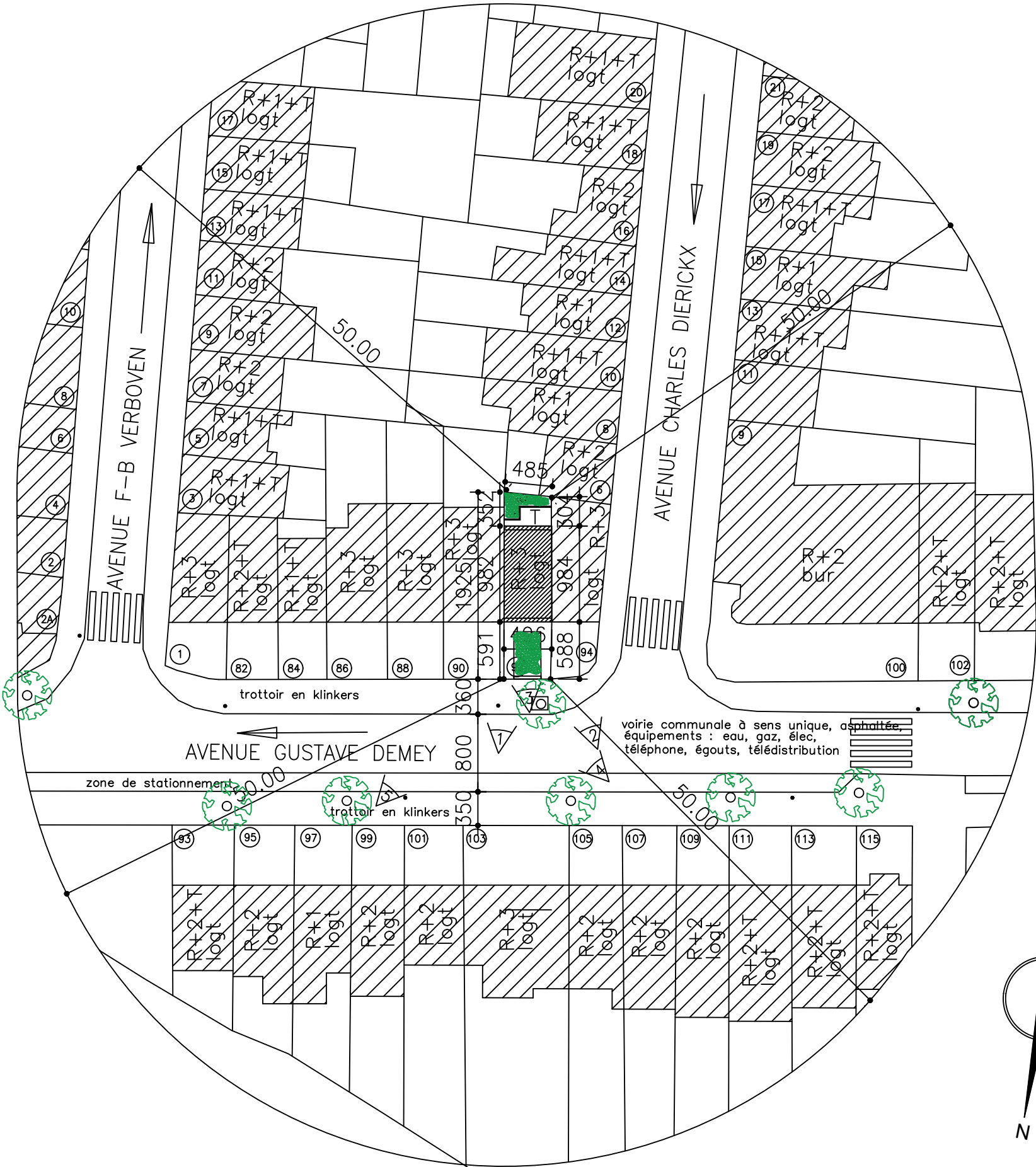
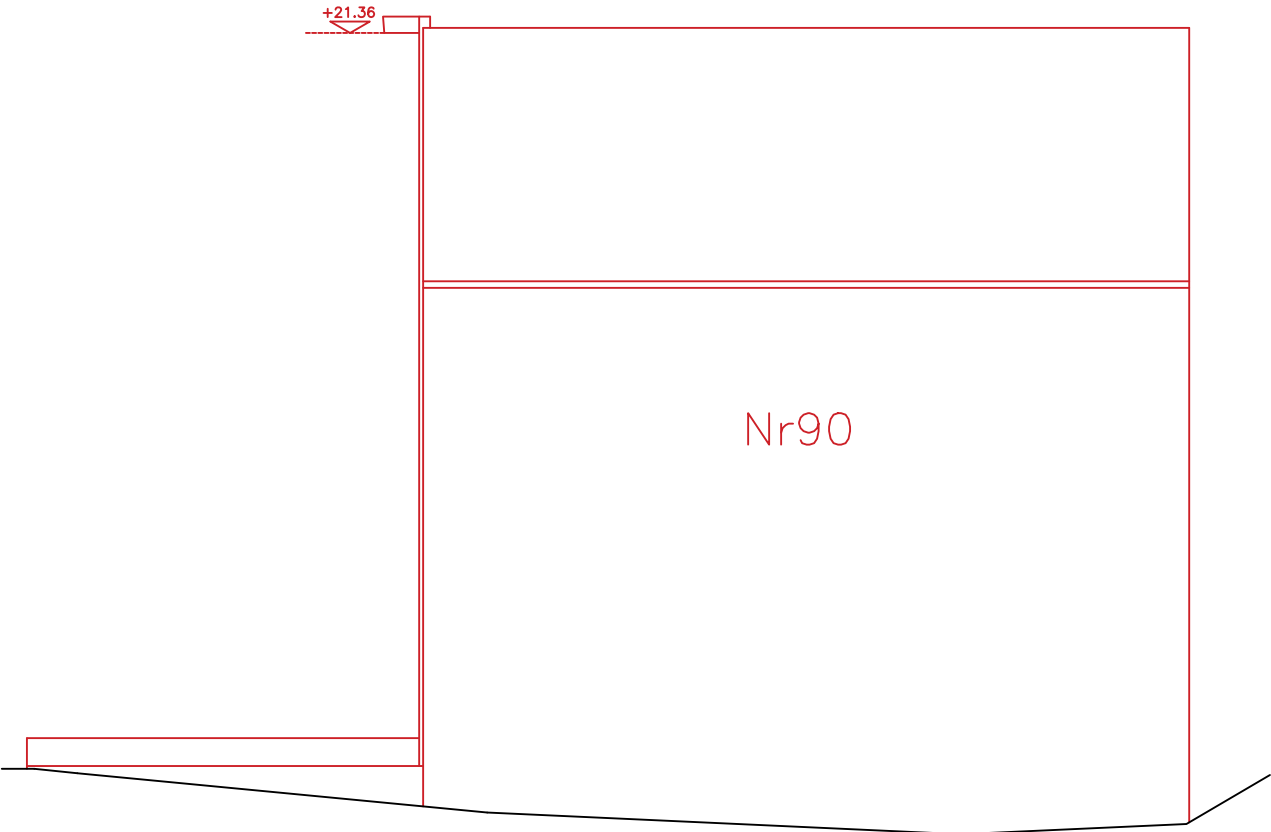


REGION DE BRUXELLES CAPITALE
COMMUNE DE AUDERGHEM

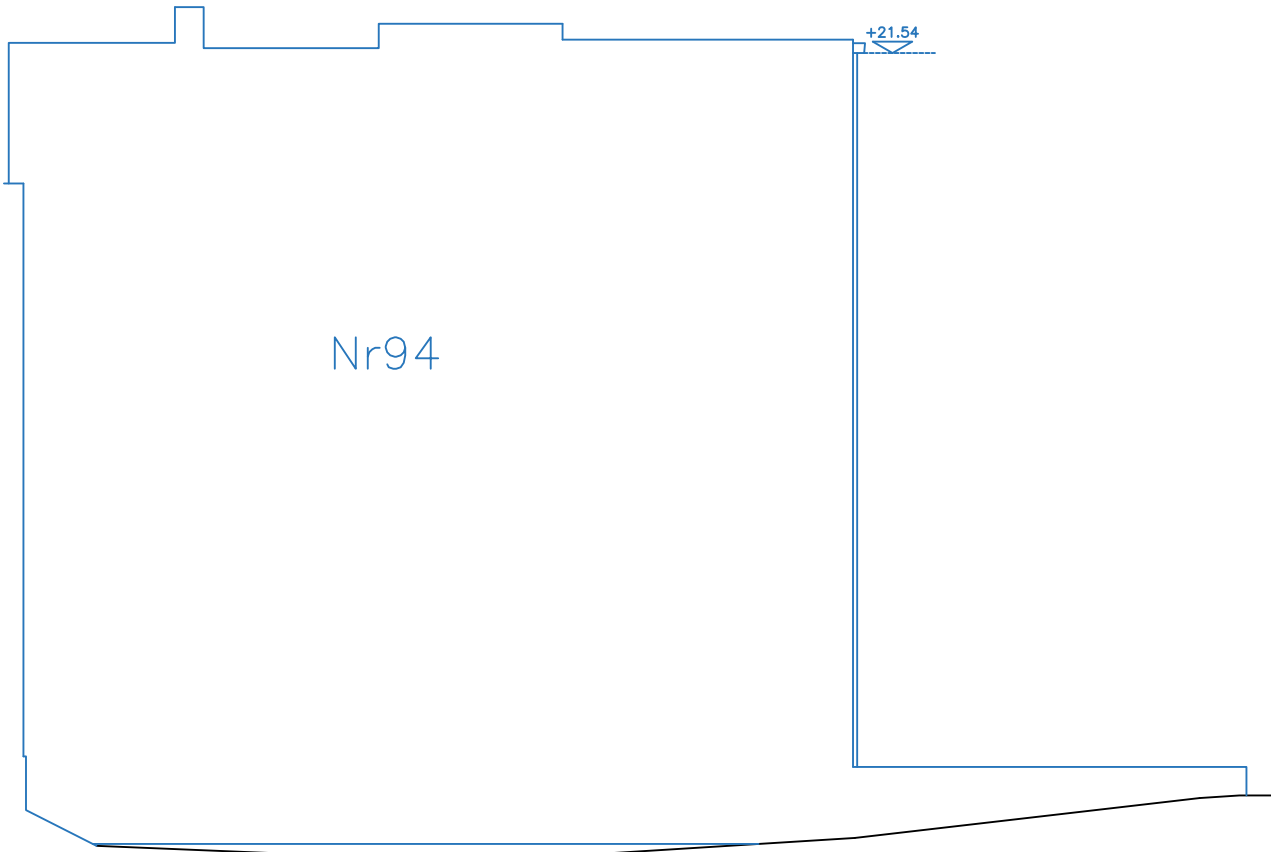
| | |
|---|-----------------------------|
| CONSTRUCTION D'UNE HABITATION MITOYENNE | |
| 92 AVENUE GUSTAVE DEMEY 1160 AUDERGHEM | |
| MAITRE DE L'OUVRAGE | |
| ADBROCON SA REPRESENTEE PAR MME BO GALLE 37 RIJSELSESTRAAT 8210 ZEDELGEM | |
| ARCHITECTE | INGENIEUR EN STABILITE |
|  | |
| E D E N A | |
| A. BORGERS | COORDINATEUR SECURITE-SANTE |
| 23 RUE DES GLANDS B-1190 BRUXELLES | |
| TEL : +32/2/346 20 08 abo@edena-architecture.be | INGENIEUR HVAC |
| POUR ACCORD | A . |
| LE MAITRE DE L'OUVRAGE | B |
| | C |
| | D |
| | E |
| | F |
| | G |
| | H |
| L' ARCHITECTE | |
| | |
| DEMANDE DE PERMIS D'URBANISME | DATE : 19-01-2026 |
| | ECHELLE : |
| DOSSIER DE SYNTHESE | PLAN : 0241553/014 |



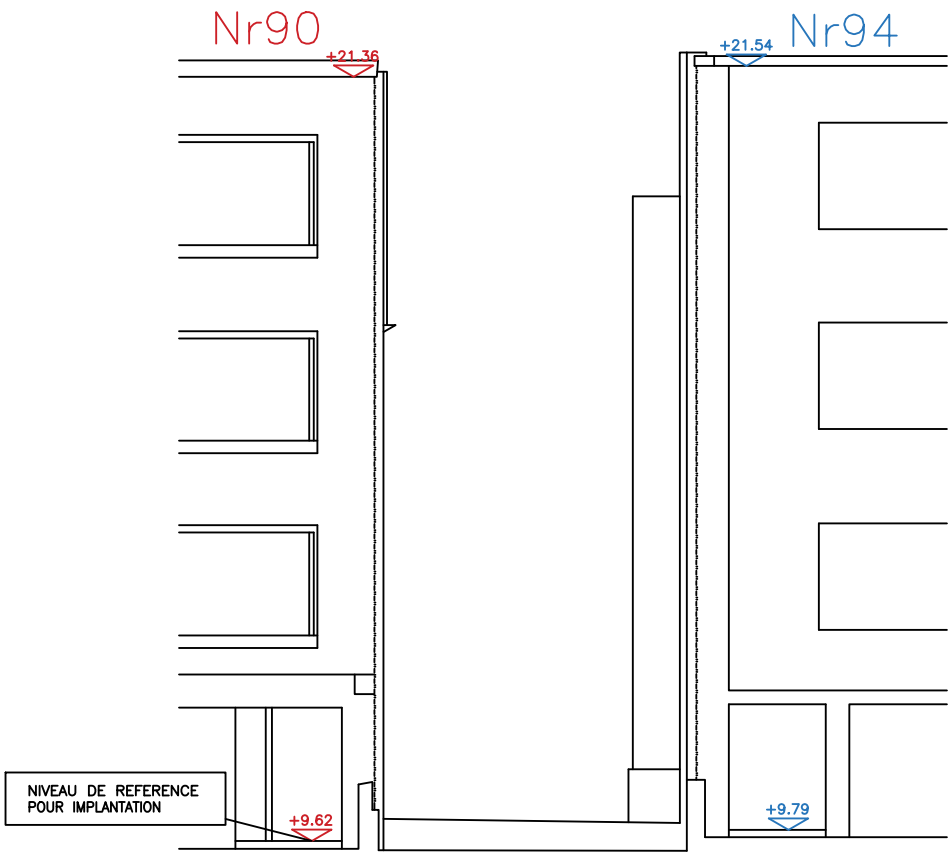
SITUATION EXISTANTE



ELEVATION DU MITOYEN GAUCHE

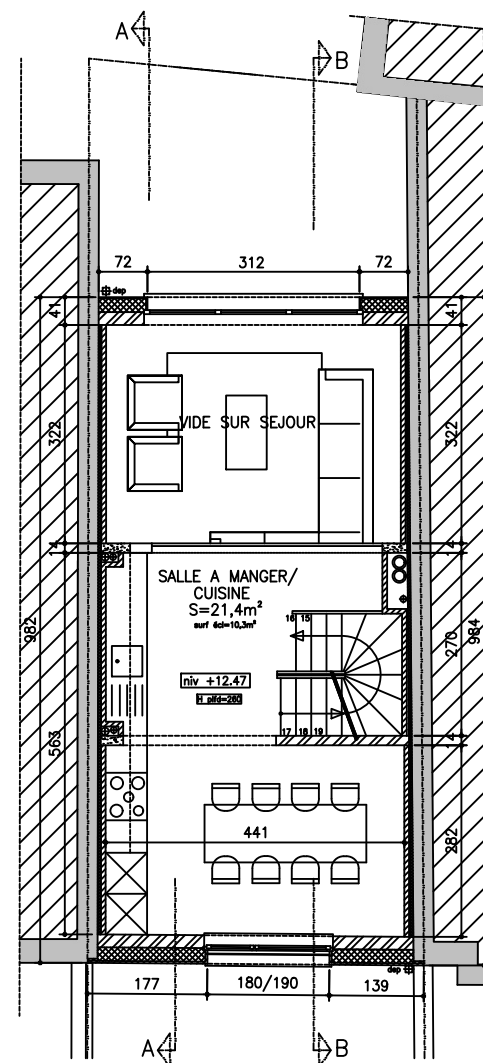
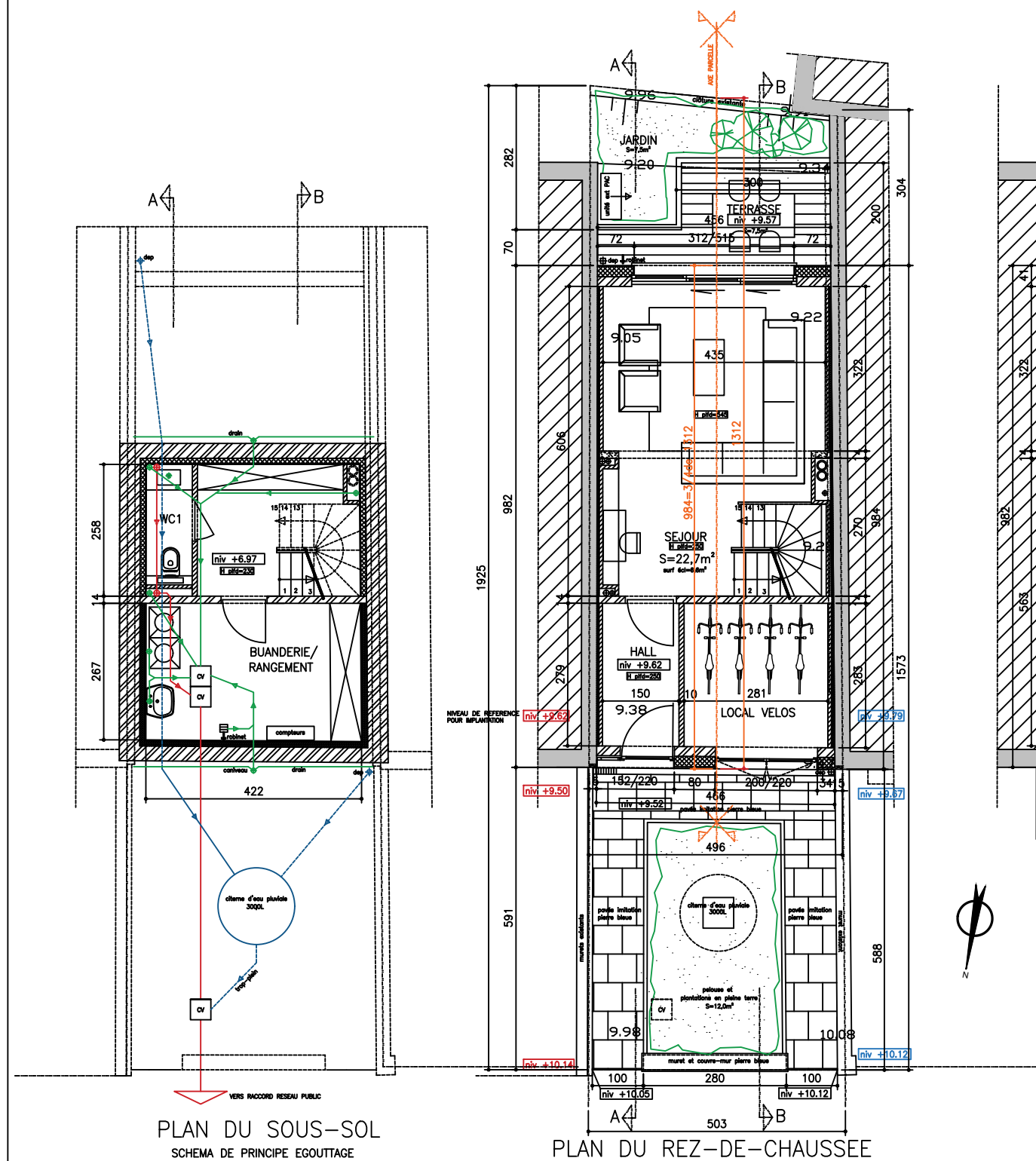


ELEVATION DU MITOYEN DROIT

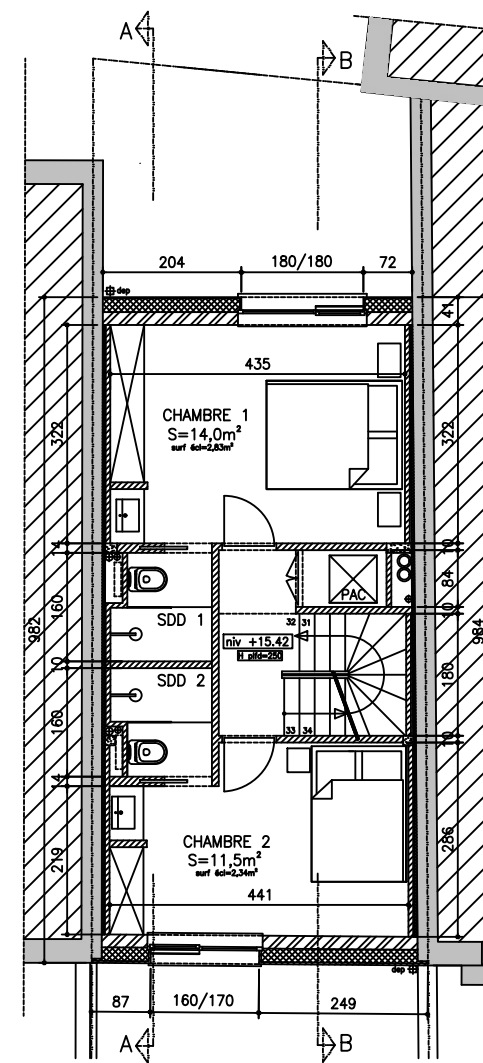


ELEVATION AVANT

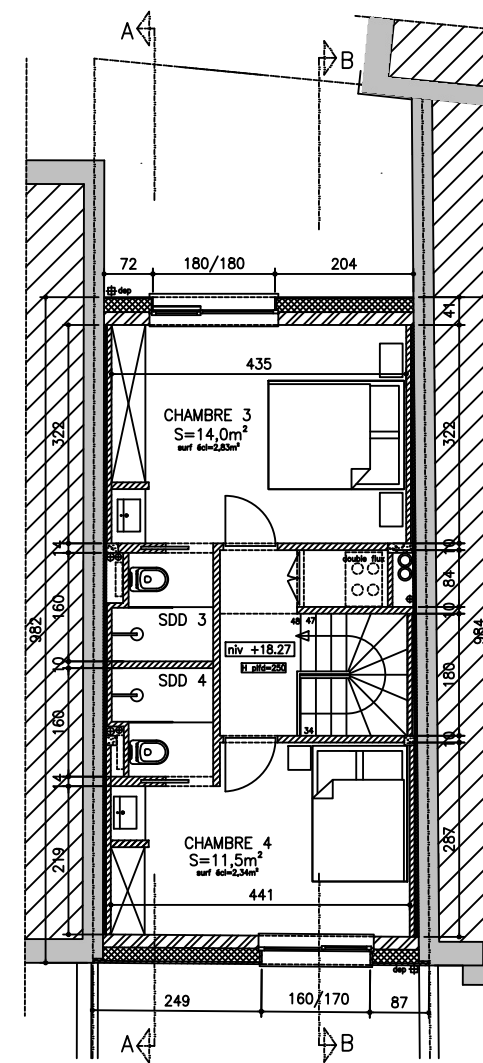
SITUATION PROJETEE



PLAN DU 1er ETAGE



PLAN DU 2eme ETAGE



PLAN DU 3eme ETAGE

- A DEMOLIR
- MACONNERIE EXISTANTE
- MACONNERIE DE BLOCS
- BETON
- PARLEMENT EN BRIQUES
- ISOLATION
- CLOISONS INTERIEURES

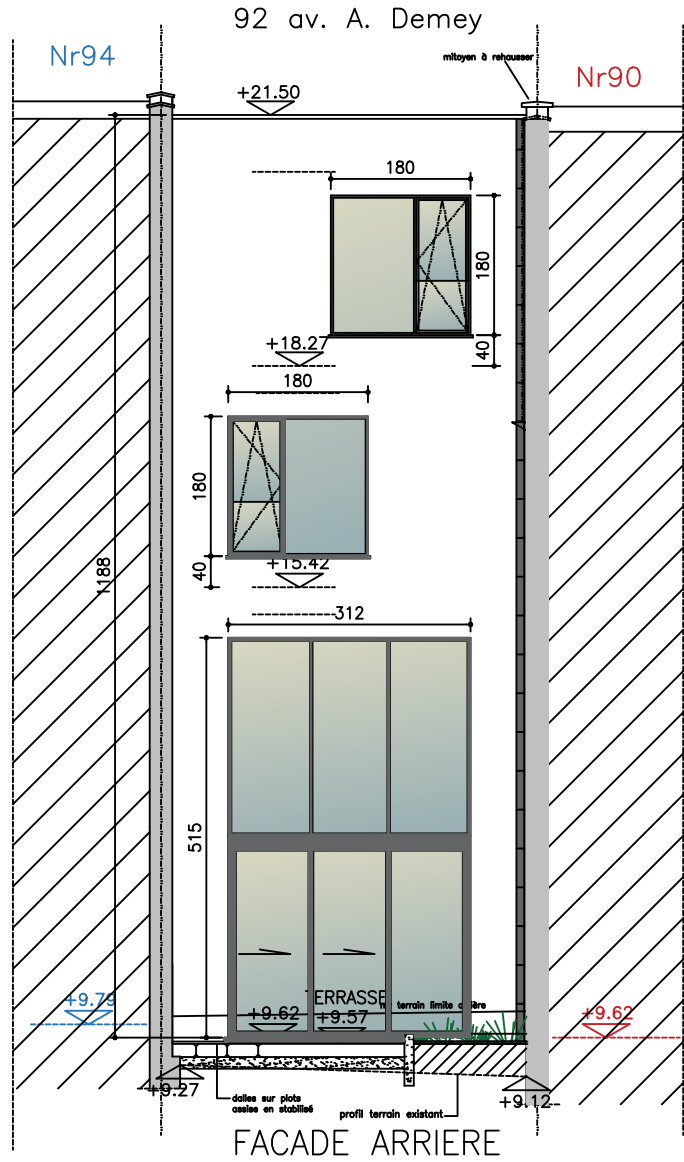
SITUATION PROJETEE

BRIQUES DE PAREMENT TON BLANC CREME
CHASSIS EN ALUMINIUM TON GRIS Fonce
DEP EN QUARTZ ZINC
GARDE-CORPS EN VERRE

CREPI TON BLANC CREME SUR ISOLATION
CHASSIS EN ALUMINIUM TON GRIS FONCE
DEP EN QUARTZ ZINC
GARDE-CORPS EN VERRE



SITUATION PROJETEE



- FACADE AVANT :
- BRIQUES DE PAREMENT TON BLANC CREME
 - CHASSIS EN ALUMINIUM TON GRIS FONCE
 - DEP EN QUARTZ ZINC
 - GARDE-CORPS EN VERRE
- FACADE ARRIERE :
- CREPI TON BLANC CREME SUR ISOLATION
 - CHASSIS EN ALUMINIUM TON GRIS FONCE
 - DEP EN QUARTZ ZINC
 - GARDE-CORPS EN VERRE

